



ABEILLE

BOURDON

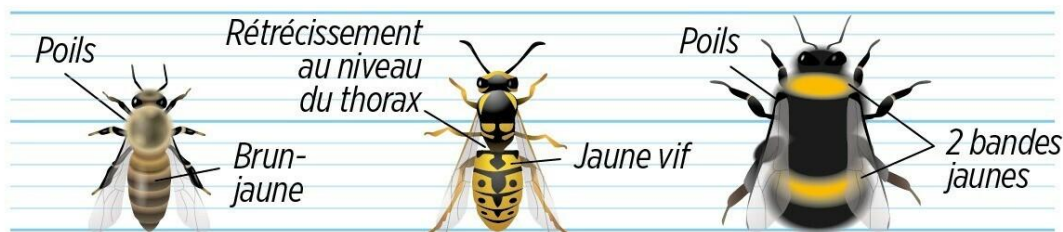
GUÊPE

FRELON

Comment les reconnaître



Taille
 Quantité de venin libérée
 Comportement



ABEILLE

Apis mellifera

GUÊPE

Vespula vulgaris

BOURDON

Bombus terrestris



11 à 13 mm (ouvrière)

11 à 14 mm (ouvrière)

11 à 23 mm



50 µg

2 à 10 µg

2 à 10 µg



Peu agressive

Assez agressive

Peu agressive

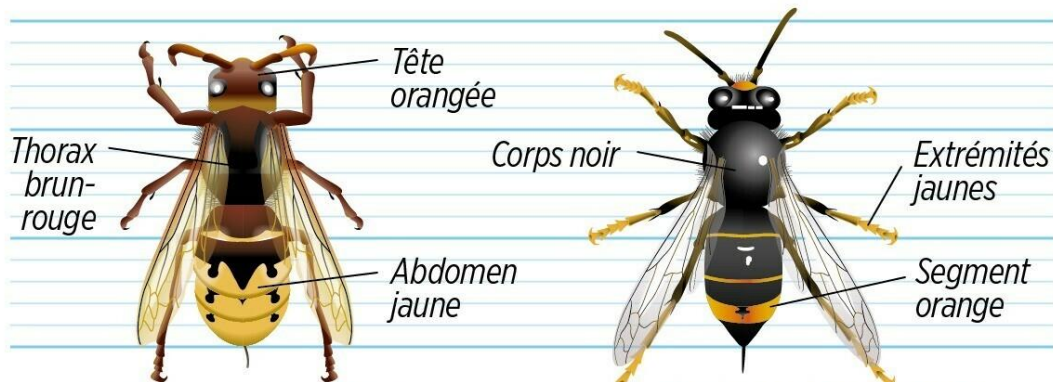
Piqûre d'autodéfense

Peut piquer plusieurs fois

Piqûre d'autodéfense

Meurt après la pique

Peut piquer plusieurs fois



FRELON EUROPÉEN

Vespa crabro

FRELON ASIATIQUE

Vespa velutina



18 à 35 mm (ouvrière)

17 à 32 mm



2 à 10 µg

2 à 10 µg



Piqûre très douloureuse

Piqûre très douloureuse

Peut piquer plusieurs fois

Peut piquer plusieurs fois

Chez toutes ces espèces, seule la femelle pique.

SOURCE : INPN.

LP/INFOGRAPHIE. 22/8/2022



■ Que faire en cas de nids d'abeilles ?

⇒ Si le nid d'abeille pose un problème ou est dangereux, il est possible de contacter des apiculteurs pour qu'ils déplacent le nid.



Les apiculteurs sur Lille

Julien DUBOIS - Lille : 06 23 06 57 32

Yann BERTHY - Lille : 06 70 19 18 08

Jean-François CHARVET - Vieux Lille : 06 81 12 79 11

Pierre DESTREBECQ - Lille : 06 85 34 52 78

Baptiste MAHE - Lille : 06 17 99 45 08

<http://www.essaim-abeilles.org/cueilleurs-essaims-nord/>

■ Que faire en cas de nids de guêpes ? Que faire en cas de nids de frelons ?

Protéger le secteur si le nid se trouve sur une zone fréquentée :

- Etablir un périmètre de sécurité de 5 mètres
- Éviter de tuer les individus isolés pour limiter les risques d'attaque et de piqûres
- Appeler le 15, 18 ou au 112 en cas d'urgence (piqûres multiples ou sur personnes allergiques)
- Contacter une **société spécialisée**

Attention : ces espèces sont problématiques si l'espace est fréquenté. La plupart de ces insectes ont un rôle pour l'écosystème.

Les actions sont surtout à mener en cas de présence de **frelons asiatiques**.



© Q. Rome

Frelon d'Europe, *Vespa crabro*



© Q. Rome

Frelon asiatique à pattes jaunes, *Vespa velutina*

■ Que faire en cas de nids de bourdons ?

Les bourdons, comme les abeilles, ne sont pas agressifs s'ils ne se sentent pas menacés. Les bourdons s'installent dans les cavités : ils **n'entraînent pas de dommages dans les bâtiments**. Leur installation est annuelle, les nids ne se maintiennent donc pas l'année suivante. Il est possible de les déplacer mais cela impactera les individus et la colonie.

⇒ **Si le nid de bourdons est problématique ou dangereux, il est possible de contacter des professionnels.**

Si un nid est localisé dans un **espace public** (Parcs, écoles) : **contacter la mairie pour la prise en charge du nid.**



LE SAVIEZ-VOUS :

Le frelon asiatique n'est pas plus agressif que les autres insectes.

Le frelon n'est pas plus agressif que le frelon européen ou la guêpe ! Aucune augmentation du nombre de piqûres n'a été observée depuis l'installation de l'espèce peu importe les départements. Ses nids imposants et sa taille peuvent effrayer mais il est toujours **plus petit que le frelon européen (2 cm pour le frelon asiatique et 2,5 cm pour le frelon européen) !**

Il ne faut pas tuer les frelons asiatiques au risque de diffuser des phéromones attirant d'autres individus.

C'est également le cas pour les guêpes. Si l'on tue un individu à proximité d'un nid, cela risque effectivement d'attirer les congénères mais un individu isolé coincé dans la maison loin du nid n'attirera pas la colonie. En revanche, essayer de le tuer augmente fortement le risque de piqûres et de contre-attaques ! Le mieux est d'attendre que l'insecte sorte tout seul de la maison. Vous pouvez essayer de faire **brûler du café ou du thym pour les éloigner et les faire fuir.**



Pour en savoir plus sur le frelon asiatique :

↳ <https://frelonasiatique.mnhn.fr/identification/>